

¿QUÉ HAGO SI VEO UN NIDO?



LLAMAR AL AYUNTAMIENTO
942 62 21 16

LLAMAR AL 112

MANDAR UN WHATSAPP
635 70 09 20



NO PELIGRO INMINENTE: SE MANTENDRÁ VIGILADO EL NIDO
PELIGRO INMINENTE: SE PROCEDERÁ A SU RETIRADA

EL AYUNTAMIENTO REPARTIRÁ TRAMPAS A LOS VECINOS QUE LO
SOLICITEN HASTA AGOTAR EXISTENCIAS



Ayuntamiento de Limpias
Concejalía de Ganadería

Plaza la Venera, 1

39820 Limpias

☎ 942 62 21 16

✉ afernandez@limpias.es

AVISPA ASIÁTICA

- Vespa Velutina -

CAMPAÑA DE ERRADICACIÓN
DE LA ESPECIE INVASORA



ORIGEN

La avispa asiática, *Vespa velutina*, originaria del Norte de la India y posiblemente procedente del sudeste asiático, es considerada un peligroso enemigo para la abejas. Además de ser depredadores de las abejas y de otras especies de insectos polinizadores, también pone en peligro la diversidad de especies y la producción agraria (frutales).

Fue detectada en Francia en el año 2004 en las proximidades de Burdeos, donde al parecer entró a través del comercio marítimo en un barco cuya mercancía procedía de Yunnan (China).

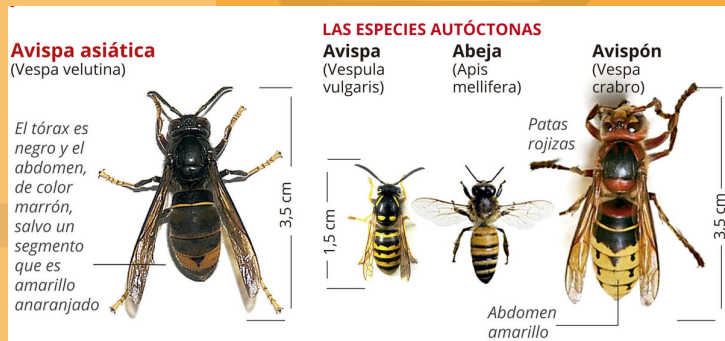
Posteriormente, a finales de 2010, se introdujo en la Península Ibérica, llegando hasta Cantabria. Las condiciones climáticas de la zona asiática de donde esta especie es originaria parecen ser similares a las del sur del continente europeo.

IDENTIFICACIÓN Y NIDOS

La avispa asiática es muy fácil de reconocer. Es una de las avispas más grandes (las reinas pueden alcanzar los 3,5 cm. y las obreras 2,5 cm.), y mucho más que la europea. Sus patas son de un color marrón que se degrada hasta el amarillo en la parte más distal. Además, el tórax y el abdomen son negros, con una franja amarilla que corresponde al cuarto segmento. Sus alas, aunque transparentes, también son oscuras.

Construye nidos en lugar de colmenas, más propias de las abejas. La construcción de dicho nido suele comenzar en marzo y las avispas obreras nacen en mayo.

El nido se puede encontrar en las ramas altas de los árboles, siempre a más de 10 m. de altura. También es posible que aparezca en entornos urbanos. La forma del nido es esférica con una cavidad de salida situada en un lateral, en lugar de en la parte baja del nido, como sucede con los nidos de otras avispas como *Vespa crabro*.



CICLO DE VIDA

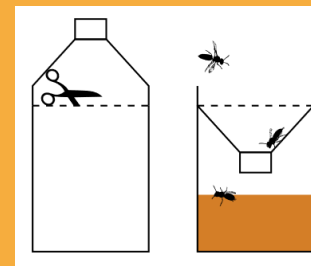


ATRAYENTES Y TRAMPAS

Existen muchos atrayentes caseros para las avispas asiáticas y todos están basados en un jarabe dulzón o bebidas alcohólicas (cerveza, vino, vermut, zumo de arándano, miel, vinagre...).

Aquí os dejamos algunas recetas para atraer a las avispas asiáticas:

- Un brevaje de cerveza (40%), vino blanco (40%) y zumo de arándanos (20%).
- Cebo casero con sólo vermú.
- Vino blanco, cerveza negra y una cucharada de miel.



Trampa casera hecha con una botella de plástico a la que se le corta la parte de arriba y se introduce de forma invertida en el orificio hecho. Se perforan ambas partes y se pasa un alambre, el cual se aprovecha para sujetar la tapa de la trampa y colgarla.